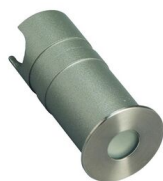


# MINI BALI

MINI BALI rond fixe inox brossé 3000K 1W 60° IP65

CHAMBRES & CIRCULATIONS | FAÇADES & MURS

RÉFÉRENCE : **46600**



## DESCRIPTION

### GÉNÉRAL

Utilisation en intérieur/extérieur : intérieur/extérieur

Norme RE : non

Kit optiques spoterie inclus : non

Produit lampé/non lampé : LED

Eclairage/balisage : balisage

Optique dichroïque : non

Forme : rond

Coloris : inox brossé

Finition de la surface : brossé

Matériau : corps en aluminium/collerette en inox 316L

Matériau de la verrine : polycarbonate

Traitement de la surface : sans traitement

Note efficacité énergétique (ELR) : G

Durée de vie nominale : durée de vie nominale L70 / B10 à 25 °C

Température de fonctionnement max. : +40°C

Température de fonctionnement min. : -20°C

Informations complémentaires : Câblage en série.

### DIMENSIONS ET POIDS

Diamètre externe du produit : 30.00 mm

Hauteur du produit : 4.30 cm

Diamètre d'encastrement du produit : 20.00 mm

Hauteur/profondeur d'encastrement : 43.00 mm

Poids du produit : 60.00 gr

### INSTALLATION

Indice de protection : IP65

Compatible volume sdb : non

Compatible isolant(s) : non

Walkover : non

Précâblage : câblé de 0,5m

Type de câblage : H05RN-F 2x0,75mm<sup>2</sup>

Mode de pose/installation : encastré

### CARACTÉRISTIQUES TECHNIQUES

Alimentation : 350mA

Classe de protection : III

Dimmable : non

Couleur de la lumière : blanc

Température(s) de couleur : 3000K

Indice de rendu des couleurs : >80

SDCM McAdam : SDCM5

Puissance : 1 W

Flux lumineux : 54 lm

Efficacité lumineuse : 54

Nombre de LED : 1 LED

Répartition lumineuse : symétrique

Angle de faisceau/optique : 60°

Type optique/diffuseur/verre : diffuseur opale

Réglabilité : fixe

Indice de protection contre les chocs : IK05

Durée de vie en heures : 30000

### AUTRES INFORMATIONS

Classification marketing : CLASSIC

Durée de garantie : 24

Délai de livraison : 2 Jours

## SCHÉMAS TECHNIQUES

